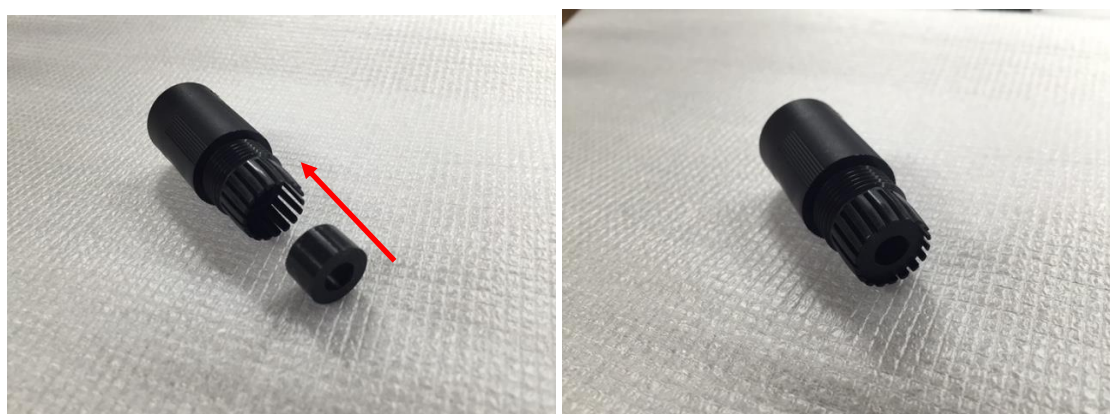


CEPSAネットワークカメラ 防水LANコネクタ取付方法

1 内容物



2 コネクタ本体にパッキン2を挿入する(溝のある方から挿入する)



3 キャップを仮止めする(軽くねじ込む)



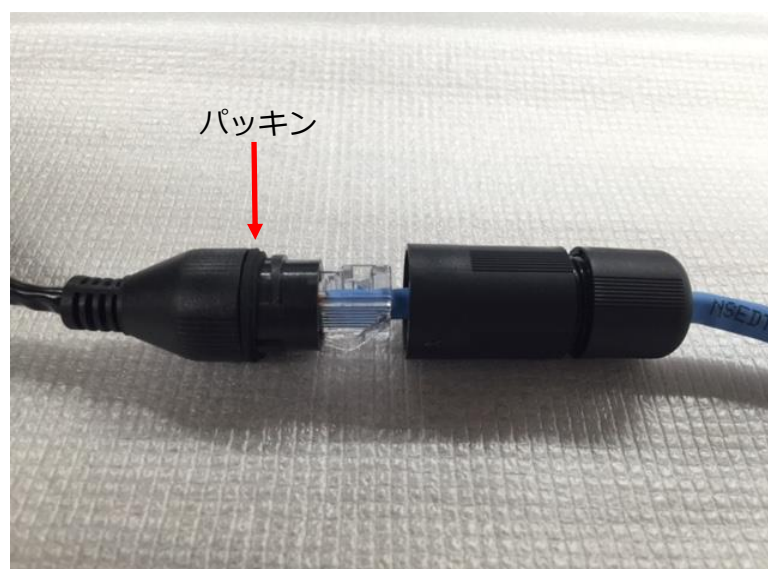
4 LANケーブルを通す



5 LANコネクタを圧着して成端する

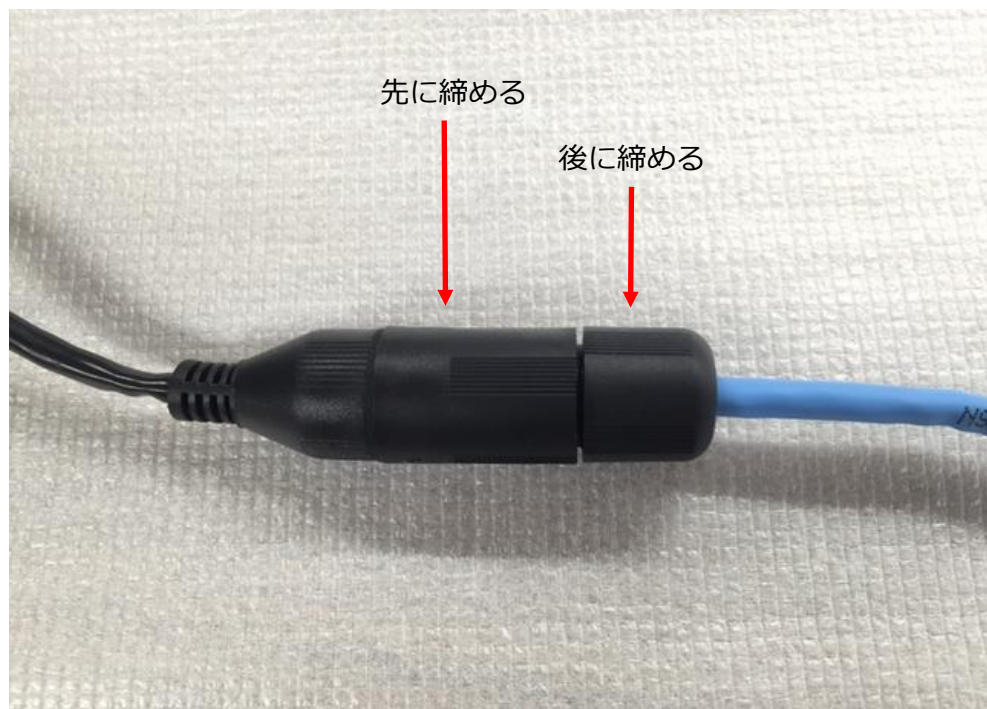


6 カメラ側コネクタにパッキン1を挿入する(溝が外側になるように挿入)



7 コネクタを締め付けて完成

※注意:コネクタ本体を先に、キャップを後に締め付ける事



完成です。

施工時の注意:この防水コネクタを使用しても100%浸水を防止出来るものではありません。
組立後、必ず防水テープ等を巻いてご使用下さい。